

CONTEXTO

La mayor parte de la innovación ocurre hoy en día en las ciudades, pero es también en las urbes en donde se presentan los retos más importantes y urgentes de la actualidad: cambio climático, seguridad alimentaria, gestión compleja del agua y residuos, salud y bienestar, cohesión social y patrones de migración, etc. Las **Soluciones basadas en la Naturaleza (SbN)** pueden proporcionar un punto de entrada para hacer frente a estos desafíos.

Si bien los beneficios de las SbN son claros y pueden abordar los desafíos descritos directamente, su desarrollo e implementación son aún lentos, desiguales, y en muchos casos complejos, lo que demanda un gran esfuerzo desde diversas disciplinas. Cuestiones como el "pensamiento aislado", la gestión de la cohesión social y la falta de conocimiento en torno a las SbN deben ser afrontadas a la hora de desarrollar planes que incorporen las SbN en las ciudades.



El proyecto europeo Connecting Nature ha asumido estos desafíos y aplicará métodos multidisciplinares en los que estas soluciones se diseñen y desarrollen de forma colaborativa, permitiendo la creación de ciudades resilientes, más verdes y saludables, y que conduzcan a una vida más sostenible para sus ciudadanos.

CONNECTING Nature

Coordinado por el Trinity College de Dublín (Irlanda), Connecting Nature es un proyecto europeo formado por 31 organizaciones en donde se incluyen autoridades locales, comunidades, socios industriales, pymes, ONGs y entidades académicas.

Este consorcio trabaja desde 16 países europeos, además de Brasil, China, Corea del Sur y el Cáucaso (Georgia y Armenia) e invertirá varios millones de euros en la implementación a gran escala de proyectos basados en la naturaleza en entornos urbanos.

Connecting Nature medirá el impacto de estas iniciativas en la adaptación al cambio climático, la salud y el bienestar, la cohesión social y el desarrollo económico sostenible en once ciudades europeas.

¿Qué son las Soluciones basadas en la Naturaleza?

La Comisión Europea define las SbN como soluciones que están "inspiradas y respaldadas por la naturaleza, que son rentables, proporcionan simultáneamente beneficios ambientales, sociales y económicos, y ayudan a construir resiliencia".

Las SbN protegen, gestionan y restauran de manera sostenible ecosistemas naturales o modificados, y abordan los desafíos que afronta la humanidad. Al mismo tiempo, las SbN ofrecen beneficios para el bienestar humano y la biodiversidad.

Entonces, ¿cómo es una solución basada en la naturaleza en la ciudad?

Los árboles de la calle, los parques y las áreas verdes urbanas brindan una amplia gama de beneficios naturales, como la interceptación de polvo, toxinas y ruido, la protección y enfriamiento de las viviendas, la captura de carbono y la reducción de inundaciones.

Las SbN también proporcionan espacios para recreación, fomentando el bienestar y otros beneficios sociales, y han evolucionado para incluir otros servicios, como una mayor biodiversidad, conservación de especies, producción de energía y gestión de residuos, a la vez que promueve la cohesión social empleando procesos colaborativos.

Una solución ideal basada en la naturaleza debe derivar de un proceso integral de **co-diseño y co-creación** de ideas, con fuertes posibilidades de innovación, y conducir a múltiples beneficios ecológicos, ambientales y sociales. Aunque sea una gran tarea, este enfoque cambiará la forma en que creamos y administramos nuestras ciudades, conduciendo a una vida urbana más resiliente y sostenible.



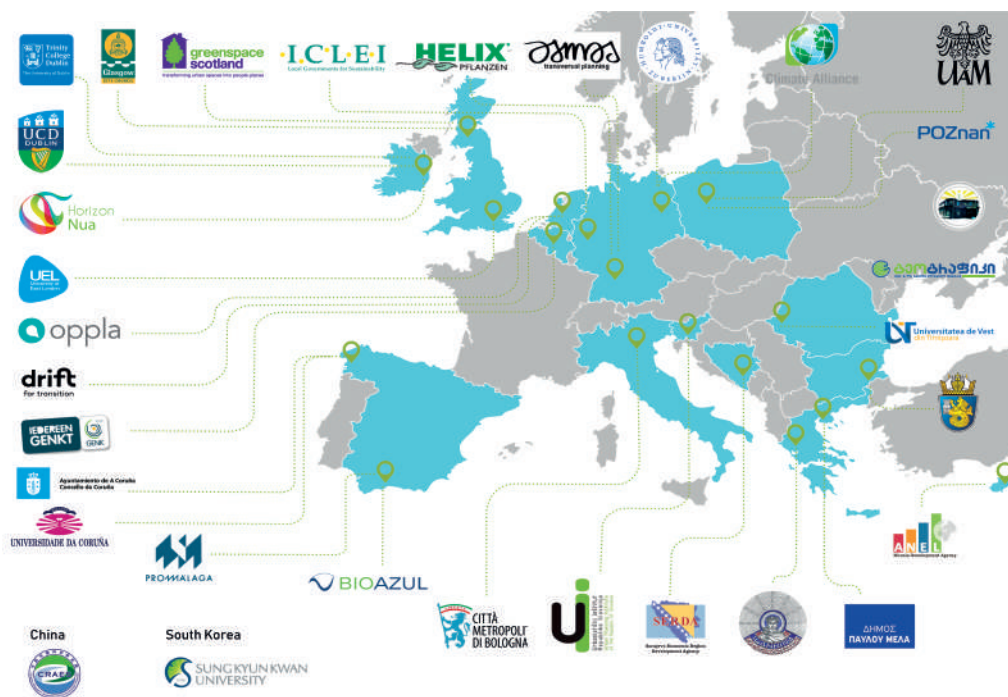
Se posicionará a la Unión Europea como líder mundial en resiliencia climática y en procesos colaborativos e innovadores a partir de la experiencia y participación en el proyecto de tres **ciudades líderes**: Genk (Bélgica), Glasgow (Reino Unido) y Poznan (Polonia), elegidas como ciudades modelo en soluciones basadas en la naturaleza. Estas ciudades se han comprometido a expandir y escalar sus SbN y replicarlas en otras ocho **ciudades seguidoras**: A Coruña (España), Bolonia (Italia), Burgas (Bulgaria), Ioánina (Grecia), Málaga (España), Nicosia (Chipre), Pavlos Melas (Grecia) y Sarajevo (Bosnia-Herzegovina). Estas ciudades carecen actualmente de la experiencia necesaria para adoptar y escalar nuevas SbN. Además, el proyecto cuenta con la participación de **ciudades multiplicadoras** del Cáucaso, China, Brasil y Corea del Sur que han expresado su interés en Connecting Nature, pudiendo así exportar SbN a un mercado global.

Otra parte integral de Connecting Nature es el desarrollo de acciones innovadoras para fomentar la **creación y crecimiento de empresas comerciales y sociales** que sean activas en el diseño e implementación de soluciones y productos basados en la naturaleza.

OBJETIVOS

- Establecer **procesos de co-creación** para soluciones basadas en la naturaleza en las ciudades
- Desarrollar **indicadores de impacto y efectividad** de soluciones basadas en la naturaleza
- Desarrollar nuevos **modelos de negocio** para financiar soluciones basadas en la naturaleza
- Replicar y escalar **procesos de planificación** de soluciones basadas en la naturaleza a nivel mundial
- Integrar las soluciones basadas en la naturaleza en el **diseño y creación de ciudades**
- Innovar** con soluciones basadas en la naturaleza

CONSORCIO



www.connectingnature.eu

✉ info@connectingnature.eu
🐦 [@ConnectingNBS](https://twitter.com/ConnectingNBS)
📺 [Connecting Nature](https://www.youtube.com/channel/UC...)

f @ConnectingNBS
in Connecting Nature
🌐 connectingnature



"Connecting Nature está financiado por el Programa de la Unión Europea Horizonte 2020 bajo el Acuerdo de Subvención N° 730222."